



# Ładowarka 906 FARMER 4x4 silnik PERKINS

69 300 PLN netto

POBIERZ PDF 


GALERIA 

 Silnik Perkins

 EURO 5



## 906 FARMER

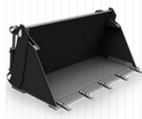
 **BEZPŁATNA 12-miesięczna gwarancja** – po tym terminie w razie konieczności oferujemy wszystkie części zamienne oraz profesjonalny serwis

 **Transport na terenie całego kraju - gratis!**

## Parametry techniczne

Model	906
Pojemność łyżki (CBM)	0.3
Obciążenie znamionowe (kg)	600
Maksymalne obciążenie (kg)	700
Waga całkowita (kg)	1470
Wysokość zrzutu (mm)	1850
Silnik	PERKINS (EURO 5)
Moc znamionowa (kW/KM)	18.4/24,5
Prędkość znamionowa (r/min)	2600
Rozstaw kół (mm)	860
Rozstaw osi (mm)	1340
Wymiary (mm)	3325x1155x2360
Standardowe opony	27*8.5-15TL
Maksymalna prędkość (km/h)	18
W zestawie	WIDŁY + ŁYŻKA ZWYKŁA LUB OTWIERANA
Transport	Bezpłatny na terenie całej Polski

## W zestawie



Widły

Łyżka

Szybkozłęczce



Powyzsza cena nie stanowi oferty handlowej w rozumieniu art. 66 §1 kodeksu cywilnego oraz innych właściwych przepisów prawnych. Podana cena nie jest ostateczna, jest tylko informacją zawierającą cenę podstawową koparki, natomiast ostateczna oferta będzie mogła być przedstawiona po ustaleniu pełnej specyfikacji maszyny.

**Kontakt**  
**Polityka**  
**prywatności**  
**Serwis**

**Strona główna**  
**Oferta**  
**Serwis**  
**Sklep online**  
**Kontakt**

**Kingway Motor**  
**Poland Sp. z**  
**o.o.**  
Wieluńska 9  
42-110 Popów  
woj. śląskie  
poniedziałek-piątek:  
8:00-17:00  
sobota: 8:00-15:00  
niedziela: nieczynne



+48 788 788 888

[biuro@importerkoparek.eu](mailto:biuro@importerkoparek.eu)  
[importerkoparek@gmail.com](mailto:importerkoparek@gmail.com)

© 2024 by Kingway Motor Poland Sp. z o.o. / Polityka prywatności

Kingway to marka posiadająca wieloletnie doświadczenie w dystrybucji pojazdów i maszyn. Obecnie po drogach Europy jeździ ponad 200 000 pojazdów naszej firmy!  
Prezentujemy szeroką paletę maszyn budowlanych pozwalających precyzyjnie dobrać parametry do Państwa potrzeb z zachowaniem niezwykle atrakcyjnych cen.

Zapewniamy serwis gwarancyjny i pogwarancyjny jak również stały dostęp do części zamiennych. Dzięki temu można mieć pewność, że koparki, ładowarki czy walce będą służyły Państwu przez długie lata, a ich eksploatacja będzie bezproblemowa.