


# Koparko-ładowarka 8000

190 000 PLN netto

POBIERZ PDF 

GALERIA 



## Parametry techniczne

Model	M388
Ogólna masa robocza	8000 kg
Wymiary transportowe	6800 x 2390 x 2890 mm
Rozstaw osi	2250 mm
Prześwit	300 mm
Pojemność łyżki	1,2 m <sup>3</sup>
Siła odrywania	38 kN
Udźwąg	2800 kg
Wysokość wyładunku łyżki	2800 mm
Odległość wyładunku łyżki	1062 mm
Pojemność łyżki kopiącej	0,35 m <sup>3</sup> / 620 mm
Maksymalna głębokość kopania	4100 mm
Kąt obrotu ramienia koparki	190 stopni
Maksymalna siła ciągu	39 kN

## M388 - 8000

Nowoczesna KOPARKO-ŁADOWARKA 8000kg – profesjonalna i trwała. Model 8000 to idealny sprzęt dla najbardziej wymagających firm budowlanych, elektrycznych, hydraulicznych, remontowych i świadczących usługi w podobnych branżach. Gwarantujemy również pogwarancyjny serwis sprzętu. KOPARKO-ŁADOWARKI produkowane są na bazie i pod nadzorem europejskich techników. Sprzęt wykonany na mocnej konstrukcji, może pracować w każdych warunkach. Komfortowa, oszklona kabina umożliwia bezpieczną i komfortową pracę.

✓ **BEZPŁATNA 12-miesięczna gwarancja** – po tym terminie w razie konieczności oferujemy wszystkie części zamienne oraz profesjonalny serwis

 **Transport na terenie całego kraju - gratis!**

## Silnik

Model	YUCHAI 4105 Turbo
Typ	Rzędowy, bezpośredni wtrysk, czterosuwowy, chłodzenie cieczą
Liczba cylindrów	4
Moc znamionowa	85 kW
Prędkość obrotowa	2200 obr/min
Pojemność	3,9 L

## Układ kierowniczy

Kąt skrętu	±36 stopni
Minimalny promień skrętu	6581 mm
Ciśnienie	12 Mpa

## Oś

Producent	Feicheng YUNYU
Reduktor końcowy	Jednostopniowy reduktor końcowy

## System przekładniowy

Model	YJ280
Typ	Jednostopniowy trzelementowy

Maksymalna sprawność	0,844
Ciśnienie wlotowe	0,4 Mpa – 0,55 Mpa
Ciśnienie wyjściowe	1,2 Mpa – 1,5 Mpa
Metoda chłodzenia	Obieg olejowy pod ciśnieniem

## Skrzynia biegów

Typ	Stały wał transmisji mocy
Biegi	Dwa biegi do przodu, dwa biegi do tyłu
Maksymalna prędkość	24 km/h

## Koła

Model opony	(Przód) 14-17.5; (Tył) 19.5L-24
Ciśnienie koła przedniego	0,22 Mpa
Ciśnienie koła tylnego	0,22 Mpa
System hamulcowy	Hamulec tarczowy pneumatyczny, hamulec ręczny mechaniczny

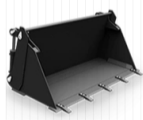
## System hydrauliczny

Ciśnienie w systemie hydraulicznym	22 Mpa
Siła kopiąca ramienia	46,5 kN
Siła kopania łyżką	31 kN
Czas podnoszenia łyżki	5,4s
Czas opuszczania łyżki	3,1s
Czas opróżniania łyżki	2,0s

## W zestawie



Widły



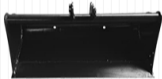
Łyżka



Łyżka kopiąca 300



Łyżka kopiąca 500

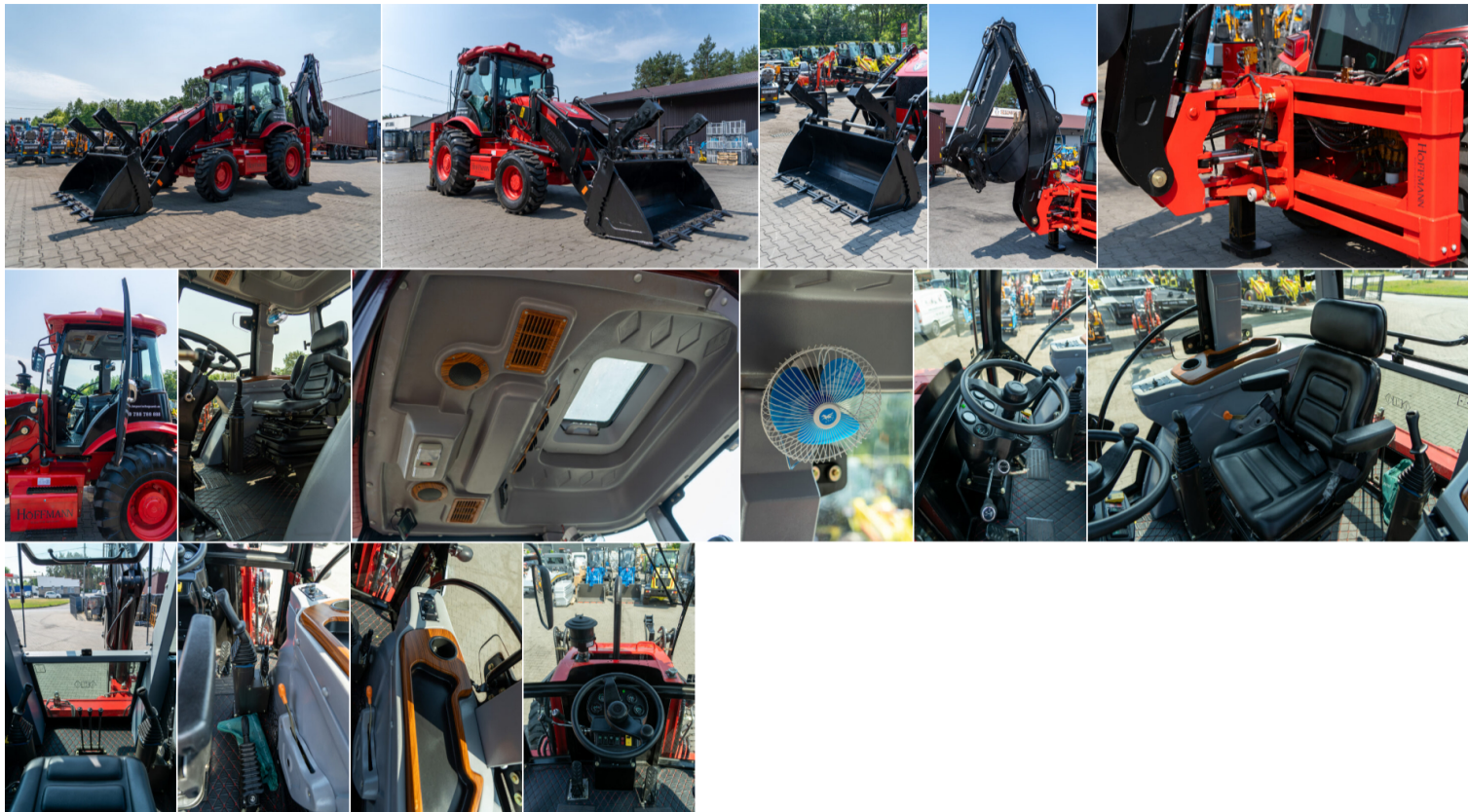


Łyżka skarpowa



Szybkozłączce





Powyższa cena nie stanowi oferty handlowej w rozumieniu art. 66 §1 kodeksu cywilnego oraz innych właściwych przepisów prawnych. Podana cena nie jest ostateczna, jest tylko informacją zawierającą cenę podstawową koparki, natomiast ostateczna oferta będzie mogła być przedstawiona po ustaleniu pełnej specyfikacji maszyny.

**Kontakt**  
**Polityka**  
**prywatności**  
**Serwis**

**Strona główna**  
**Oferta**  
**Serwis**  
**Sklep online**  
**Kontakt**

**Kingway Motor**  
**Poland Sp. z**  
**o.o.**

Wieluńska 9  
42-110 Popów  
woj. śląskie

poniedziałek-piątek:  
8:00-17:00  
sobota: 8:00-15:00  
niedziela: nieczynne



+48 **788 788 888**

[biuro@importerkoparek.eu](mailto:biuro@importerkoparek.eu)  
[importerkoparek@gmail.com](mailto:importerkoparek@gmail.com)

© 2024 by Kingway Motor Poland Sp. z o.o. / Polityka prywatności

Kingway to marka posiadająca wieloletnie doświadczenie w dystrybucji pojazdów i maszyn. Obecnie po drogach Europy jeździ ponad 200 000 pojazdów naszej firmy!  
Prezentujemy szeroką paletę maszyn budowlanych pozwalających precyzyjnie dobrać parametry do Państwa potrzeb z zachowaniem niezwykle atrakcyjnych cen.

Zapewniamy serwis gwarancyjny i pogwarancyjny jak również stały dostęp do części zamiennych. Dzięki temu można mieć pewność, że koparki, ładowarki czy walce będą służyły Państwu przez długie lata, a ich eksploatacja będzie bezproblemowa.